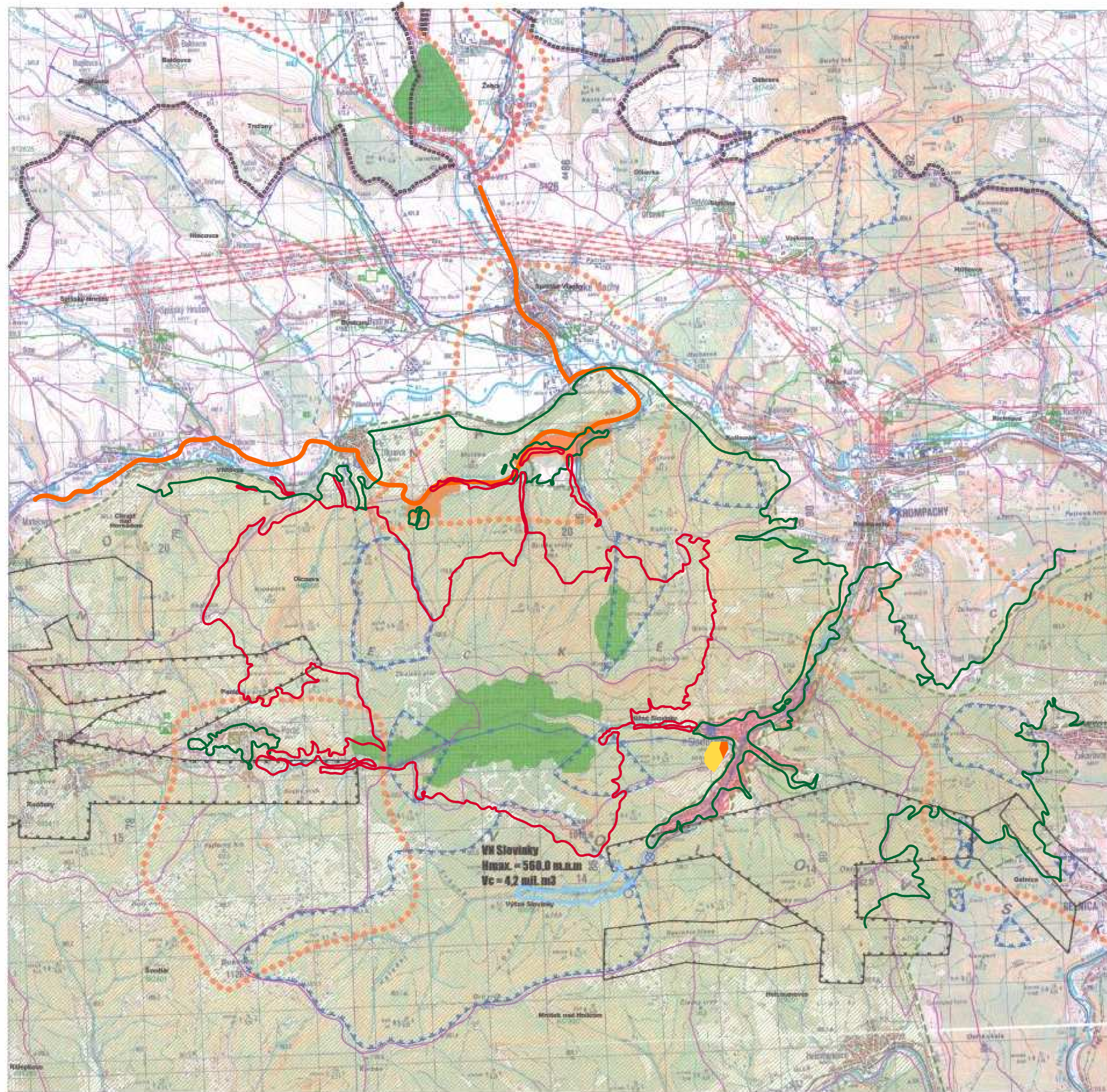


SLOVINKY

územný plán obce

ZMENY A DOPLNKY č.1



LEGENDA:

| | | | |
|--|---|--|--|
| | hranica kraj | | PHO zdroja pitnej vody 3. st. |
| | hranica katastra | | PHO zdroja pitnej vody 2. st. |
| | obýtná plocha | | oblasť hygienickej ochrany miestnych vod |
| | plochy rekreácie a kurortu | | oblasť hygienickej ochrany miestnych vod |
| | plochy športu | | ČOV |
| | podnikateľský charakter | | katastrálne |
| | plocha priemyslu | | jednoduché vedenie st. vedenia 110 kV |
| | vodná plocha | | jednoduché vedenie st. vedenia 220 kV |
| | rekreačný prístrešok | | podhodnotené vedenie st. vedenia 400 kV |
| | konštrukcia VVN vedenia | | VTL - plynovod |
| | podzemná sieť vody | | regulačné stanice plynu |
| | hlavné skupinové privádzače pitnej vody | | rozsahové pásma vlnových dĺžok |
| | vodohosp. | | časti I. a II. triedy |
| | obslužiacie priestory | | oblasť ON |
| | oblasť ochrany životného prostredia | | úplňková VN Slovincy |
| | národná prírodná rezervácia | | ÚZEMIE EURÓPSKEHO VÝZNAMU GALMUS SKUEVOSEB |
| | CHMÚ vodopád vesť | | CHRANENÉ VŤAČE ÚZEMIE - CHMÚ VŤAČOVSKÉ VŤAČE 036 |
| | | | CYKLISTICKÉ TRASY |

m 1:50 000

ŠIRŠIE VZŤAHY - PRIESTOROVÉ A FUNKČNÉ
USPORIADANIE ÚZEMIA



| | | |
|--|--|---|
| obsah výkresu ŠIRŠIE VZŤAHY - PRIESTOROVÉ A FUNKČNÉ | SCHVALOVACIA DOLOŽKA Schvaľujúci orgán: Obecné zastupiteľstvo v Slovinciach Číslo uznesenia a dátum schválenia: Uz. č. V/20/2024 zo dňa 1.8.2024 Meno, priezvisko a podpis oprávnenej osoby: Mgr. Mária KOPNICKÁ, starostka obce | Podpis, pečiatka |
| obstarávateľ odborný obstarávateľ hlavný riešiteľ / autor architek. urbanista | SLOVINKY | ATELIÉR URBEKO, s.r.o. |
| titul druh projektu číslo zákazky archívne číslo | NÁZOV ZÁKAZY ZMENY A DOPLNKY č. 1 ÚPN OBCE SLOVINKY STUPEŇ, KATEGÓRIA NÁVRH OBSAH VÝKRESU ŠIRŠIE VZŤAHY - PRIESTOROVÉ A FUNKČNÉ USPORIADANIE ÚZEMIA HLAVNÝ RIEŠITEL Ing. arch. Vladimír Luga | OBSTARÁVATEĽ OBEC SLOVINKY DÁTUM 08.2024 MÉRIKA 1:50000 ČÍSLO VÝKRESU KRESLIL Kármaková Janka náložka č. 1 |